

Abstract

전치부 Esthetic Healing Abutment를 이용한 치간 유두 재생

NYU Implant 연구회
전성환, 서정현, 이상엽, 이상화

전치부에서 연속된 두개이상의 임플란트가 식립되었을 때 치간 유두의 존재가 사실상 힘들다는 것은 여러 학자들의 논문에서 밝혀졌다. 그래서 가급적 전치부에서는 두 개의 임플란트를 연속해서 식립하는 것을 피하게 된다.

하지만 어쩔 수 없이 인접한 2개 이상의 임플란트를 식립해야 하는 경우가 발생했을 때 치간 유두를 최대한 형성해야 할 것이다.

전치부에서 인접한 2개 이상의 임플란트를 식립 후 2차 수술 시에 임플란트 platform 직경 보다 작은 크기의 healing abutment를 사용한다면 biologic width의 수평적인 효과를 이용해서 치간골의 흡수를 줄여서 치간 유두를 최대한 존재시킬 수 있다.

이번 증례에서는 3.75mm 직경의 임플란트를 상악 좌,우 중절치에 식립하고 2차 수술시에 특별히 제작된 3.5mm의 healing abutment를 사용하였다. 이 경우에 biologic width의 수평적인 효과로 인해 치간 골의 소실을 최소화 할 수 있으므로 치간 유두를 최대한 보존할 수 있었다.

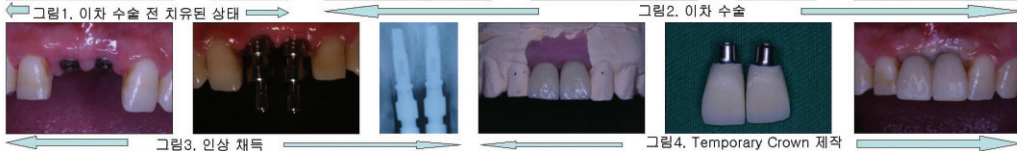
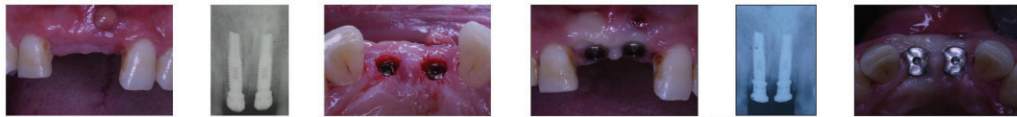
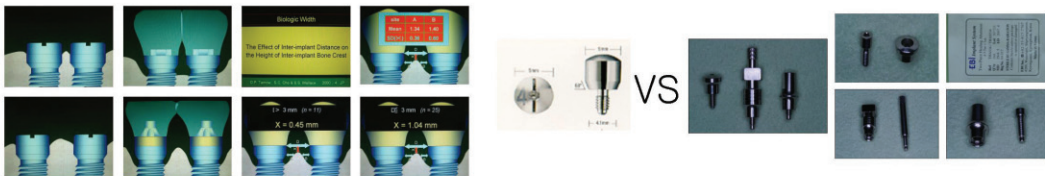
전치부 Esthetic Healing Abutment를 이용한 치간 유두 재생



NYU Implant 연구회 : 전 성 환, 서 정 현, 이 상 업, 이 상 화

전치부에서 연속된 두개 이상의 임플란트가 식립되었을때 치간 유두의 존재가 사실상 힘들다는 것은 여러 학자들의 논문에서 밝혀졌다. 그래서 가급적 전치부에서는 두 개의 임플란트를 연속해서 식립하는것을 피하게 된다. 하지만 어쩔 수 없이 인접한 2개 이상의 임플란트를 식립해야 하는 경우가 발생 했을 때 치간 유두를 최대한 형성해야 할 것이다.

이 중례에서는 3.75mm 직경의 임플란트를 상악 좌,우 중절치에 식립하고 2차 수술시에 특별히 제작된 3.5mm의 healing abutment를 사용하여 biologic width의 수평적인 효과로 인한 치간골의 소실을 줄이고, Temporary Crown을 이용해 치간 유두를 최대한 보존하려고 노력했다.



본 중례는 전치부에서 인접한 2개 이상의 임플란트를 식립 후 2차 수술 시에 임플란트 platform 직경 보다 작은 크기의 healing abutment를 사용하면 biologic width의 수평적인 효과에 의한 치간골의 흡수를 줄일 수 있고 따라서 치간 유두를 최대한 유지할 수 있음을 보여준다.

그림7. 치료 완료